

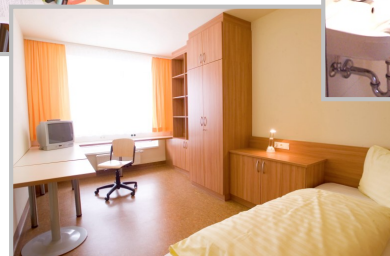
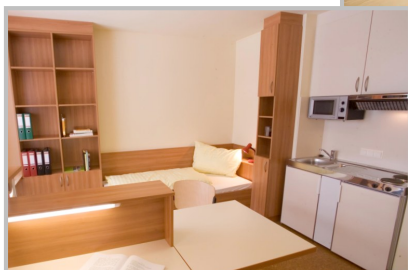
FACT SHEET

Lage: Das Kolpinghaus liegt direkt am Campus Krems, in unmittelbarer Nähe der IMC FH Krems, der Donau Universität Krems sowie der Karl Landsteiner Privatuniversität für Gesundheitswissenschaften. Es besteht aus zwei Gebäuden, dem Haupthaus Nr. 95 und dem würfelförmigen Nebenhaus Nr. 97.

Zimmer: 145 Einzelzimmer (ca. 22m²)
62 Zweibettzimmer (ca. 25m²)
(davon 8 Zweibettzimmer barrierefrei)

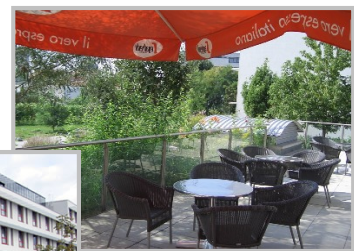
Ausstattung:

- Bett und Kleiderkasten
- Schreibtisch
- Kasten und Ablageflächen für Studienbehelfe
- Badezimmer mit Waschbecken, Dusche und WC
- Kleinküche (2 Kochplatten, Abwasch, Kühlschrank mit Gefrierfach, Mikrowelle)
- Farbfernseher (Satelliten-Anschluss)
- Internetanschluss (WLAN)



FACT SHEET

- Sonstiges:
- Cafeteria mit Terrasse
 - großzügige Aula mit Sitzgruppen
 - WLAN im gesamten Kolpinghaus sowie Cafeteria und Terrasse
 - Sitzgruppen in diversen Aufenthaltsbereichen
 - Multimediaraum (im Dachgeschoss)
 - Dachterrasse
 - Tiefgarage (gegen Entgelt)
 - NEU: 2 Stellplätze mit E-Ladestationen in der Tiefgarage
 - Grünanlage mit Sitzmöglichkeiten und Ruhebereichen
 - Waschküche
 - Fahrradabstellraum



Preis: € 420,00 Wohnplatz im Einzelzimmer
€ 350,00 Wohnplatz im Zweibettzimmer

Alle Preise verstehen sich pro Person pro Monat, inklusive aller Betriebskosten und MwSt.

Mindestaufenthaltsdauer: ein Studiensemester.

Ein gratis SAT TV-Anschluss sowie gratis WLAN stehen in jedem Zimmer zur Verfügung.

Preise gültig von 01.09.2022 bis 31.08.2024.